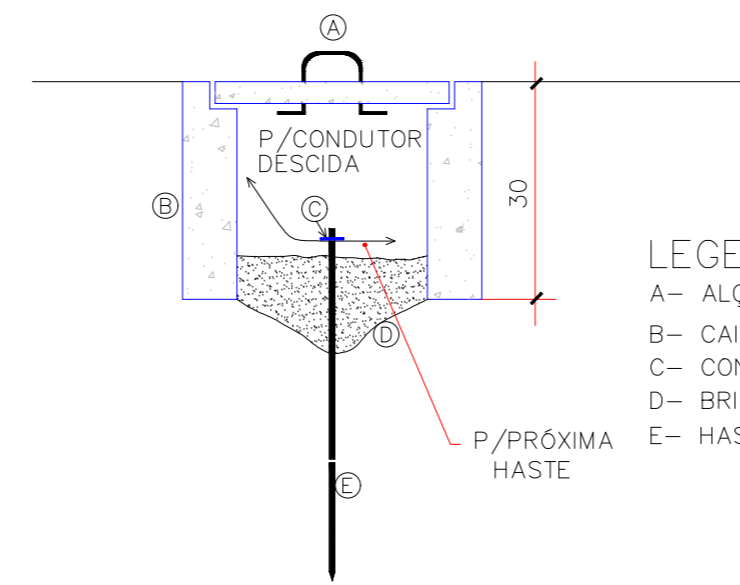


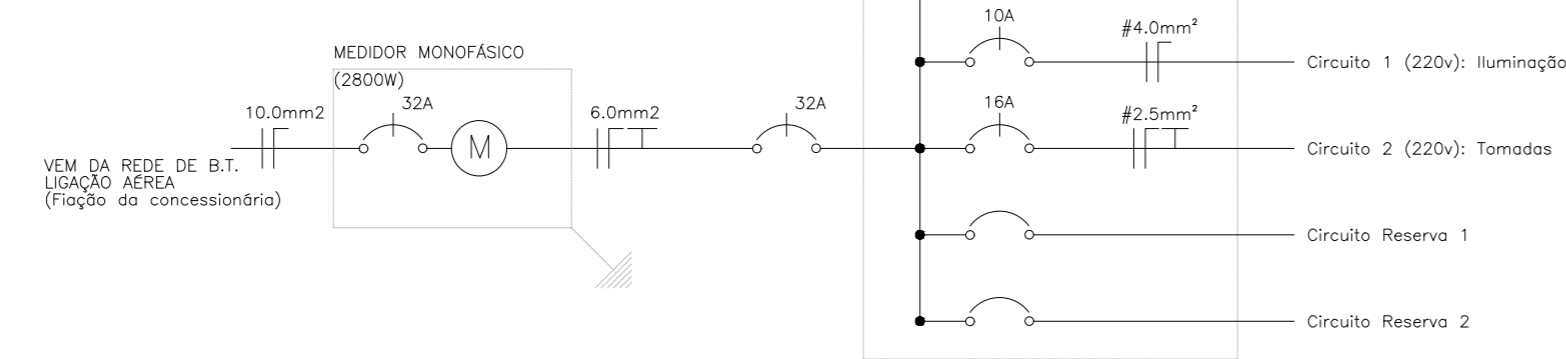
PLANTA BAIXA
ESCALA: 1/75

DETALHE CAIXA INSPEÇÃO DE ATERRAMENTO



LEGENDA:
A= ALÇA RETRÁTIL
B= CAIXA DE INSPEÇÃO 30x30x40cm, DE ALVENARIA
C= CONECTOR DE APERTO P/ HASTE DE TERRA ø 5/8"
D= BRITA
E= HASTE DE ATERRAMENTO COPPERVELO ø5/8" x 244cm

DIAGRAMA UNIFILAR



LEGENDA DETALHADA	
	Ponto de luz.
	Tomada média c/ 2 módulos a 1,30m do piso acabado
	Caixa de passagem de embutir no piso 300x300x400mm c/ tampa 300x300x50mm
	Caixa para medição
	Entrada de serviço aérea
	Aterramento.
	Eletroduto subterrâneo
	Eletroduto aéreo
	Quadro de distribuição.
	Mureta de alvenaria 200x200x15cm
	Fios: Fase, Neutro e Proteção (Terra).
	Fotocélula

NOTAS GERAIS:

- LÂMPADA LED DE 10W EQUIVALE A 100W DA LÂMPADA INCANDESCENTE;
- OS CABOS DE ALIMENTAÇÃO JAMAIS TERÃO EMENDAS;
- OS CONDUTORES DO SISTEMA DE ALIMENTAÇÃO DO QDC PRINCIPAL SERÃO DE 6MM²;
- CABOS EMBUTIDOS NO PISO, SUJEITO A UMIDADE DEVERÃO TER DUPLA ISOLAÇÃO DE 0,6/1KV – REF: SINTENAX OU EQUIVALENTE;
- DEVERÃO SER IDENTIFICADOS TODOS OS CIRCUITOS COM ANILHAS, NOS QUADROS DE DISTRIBUIÇÃO E NAS CAIXAS DE PASSAGENS;
- OS CIRCUITOS FORAM NUMERADOS PELA QUANTIDADE DE FASES, OU SEJA, CIRCUITOS MONOFÁSICOS CONTEM UM NÚMERO;
- AS INSTALAÇÕES ELÉTRICAS DEVERÃO SER EXECUTADAS RESPEITANDO OS PADRÕES DE QUALIDADE E SEGURANÇA ESTABELECIDOS NA NORMA NBR 5410 (ABNT, 2004);
- TODOS OS PONTOS METÁLICOS DEVERÃO SER ATERRADOS;
- A INDICAÇÃO DE POTÊNCIA NOS PONTOS DE LUZ SÃO OS VALORES CALCULADOS PARA DIMENSIONAMENTO DOS CIRCUITOS CONFORME PRESCRIÇÕES DA NBR 5410, NÃO NECESSARIAMENTE CORRESPONDEM AO VALOR EXATO DAS LÂMPADAS A SEREM INSTALADAS;
- DE ACORDO COM A NBR 5410:2004 – INSTALAÇÕES ELÉTRICAS DE BAIXA TENSÃO, AS CORES AZUL-CLARO E VERDE/AMARELO OU SIMPLEMENTE VERDE, SÃO EXCLUSIVAS PARA CERTAS FUNÇÕES. O CONDUTOR COM ISOLAÇÃO NA COR AZUL-CLARO DEVE SER UTILIZADO COMO CONDUTOR NEUTRO. O CONDUTOR COM ISOLAÇÃO VERDE/AMARELO OU SIMPLEMENTE VERDE, DEVE SER UTILIZADO COMO CONDUTOR DE PROTEÇÃO, TAMBÉM CONHECIDO COMO FIO TERRA. O CONDUTOR UTILIZADO COMO FASE PODERÁ SER DE QUALQUER COR, EXCETO AS CORES CITADAS ACIMA;
- O PROJETISTA NÃO SE RESPONSABILIZARÁ POR EVENTUAIS ALTERAÇÕES NESTE PROJETO DURANTE A EXECUÇÃO. QUALQUER MODIFICAÇÃO, O MESMO DEVE SER CONTACTADO;
- ESTE PROJETO FOI BASEADO NO LAY-OUT E INFORMAÇÕES FORNECIDAS PELA ARQUITETA;
- QUALQUER MODIFICAÇÃO OU DÚVIDA DEVERÁ SER IMEDIATAMENTE COMUNICADA POR ESCRITO AO PROJETISTA.

QUADRO DE CARGAS (QDLF-1)

Circuito	Descrição	Esquema	Método de inst.	Tensão (V)	Pot. total (VA)	Pot. total (W)	Fases	Pot. -R (W)	Pot. -S (W)	Pot. -T (W)	FCT	FCA	In' (A)	Ip (A)	Seção (mm ²)	Ic (A)	Disj. (A)	dv. parc (%)	dv total (%)	Status	
1	Iluminação	F+N	B1	220	711	640	R	640	0	0	0,89	0,80	4,5	3,2	4	32	10			Ok	
2	Tomadas	F+N+T	B1	220	2400	2160	R	2160	0	0	0,89	0,80	15,3	10,9	2,5	24	16			Ok	
3	Reserva	F+N+T	B1	220	0	0	R	0	0	0	0,89	1	0,0	0,0	2,5	24	10			Ok	
4	Reserva	F+N+T	B1	220	0	0	R	0	0	0	0,89	1	0,0	0,0	2,5	24	10			Ok	
Total					3111	2800	R	2800	0	0											

Legenda:
FCT: Fator de correção de temperatura;
FCA: Fator de correção de agrupamento;
In': Corrente corrigida
Ip: Corrente de projeto
Ic: Capacidade de condução de corrente

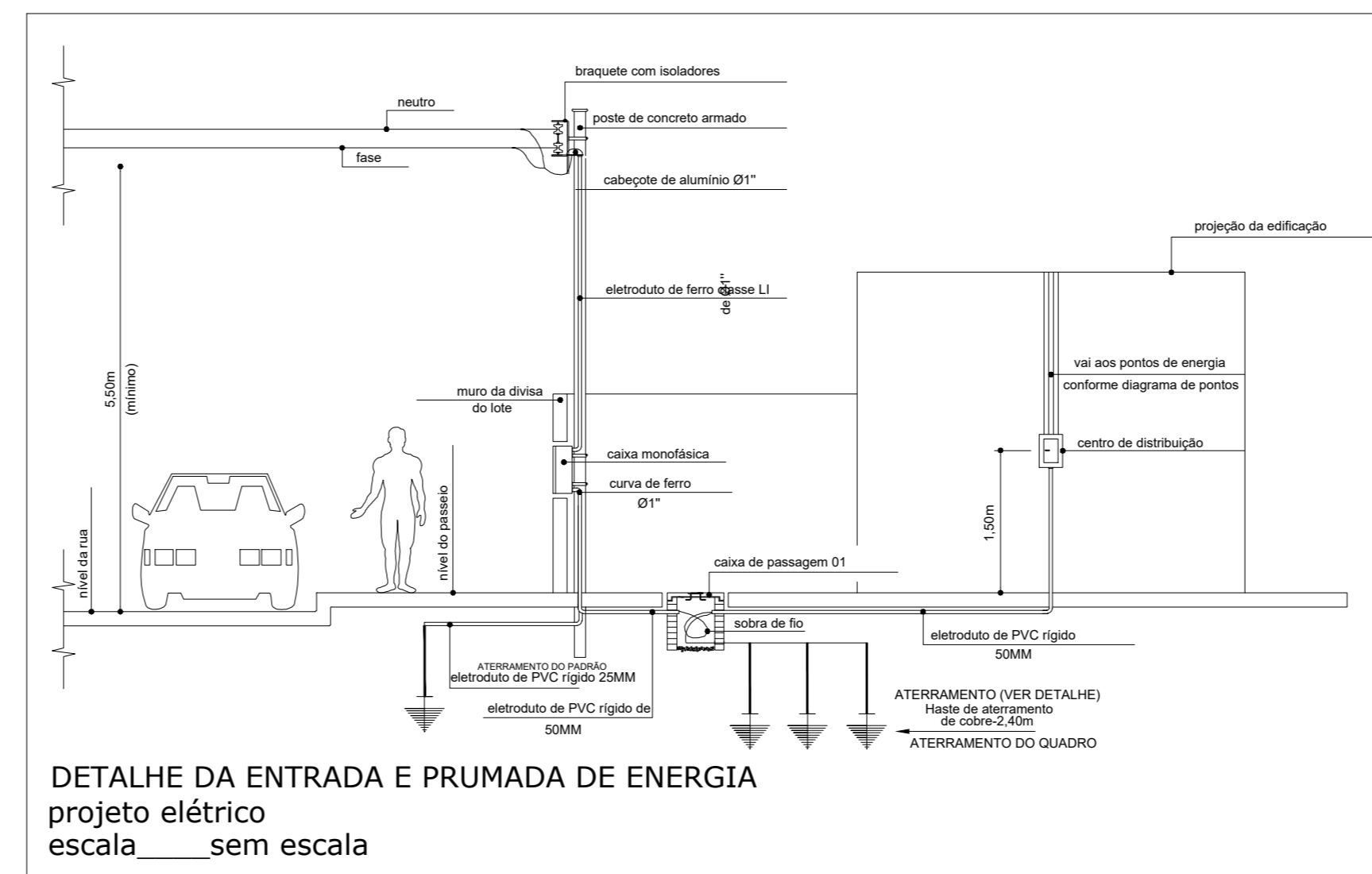
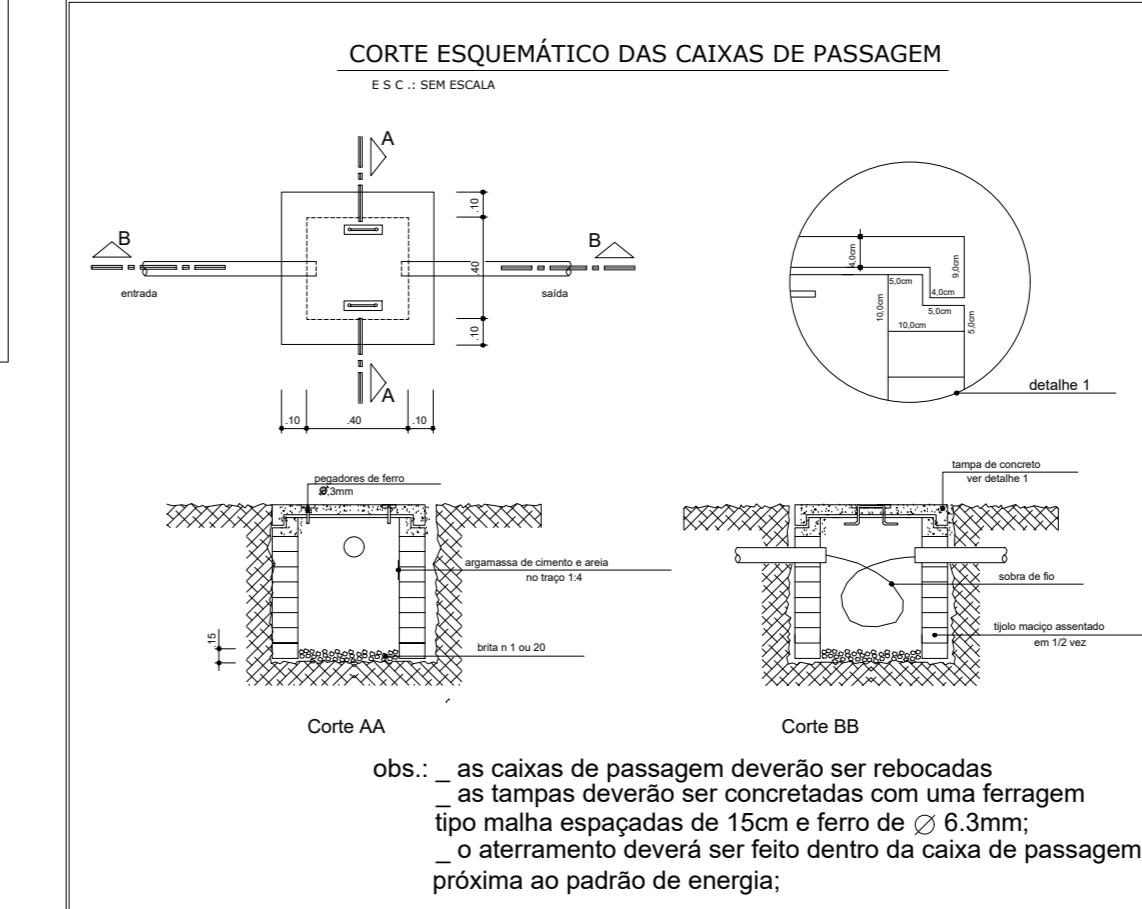
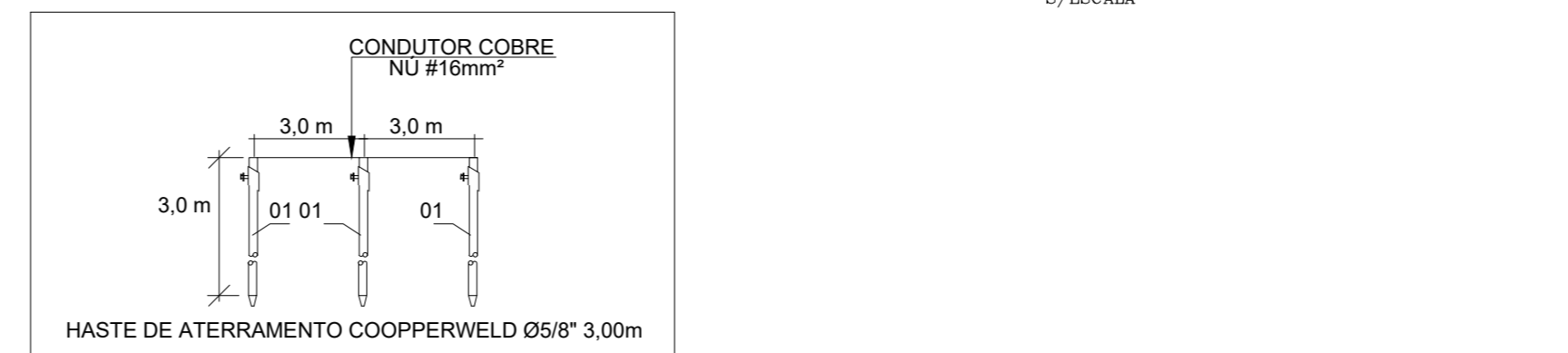
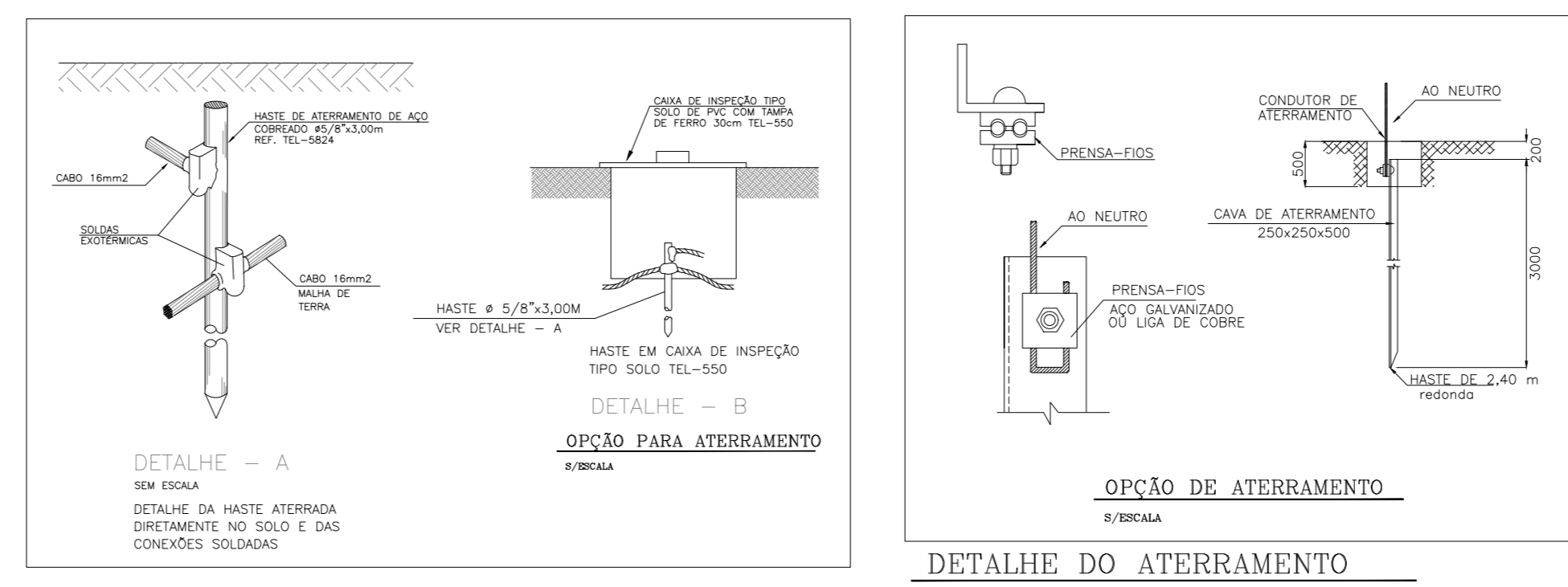
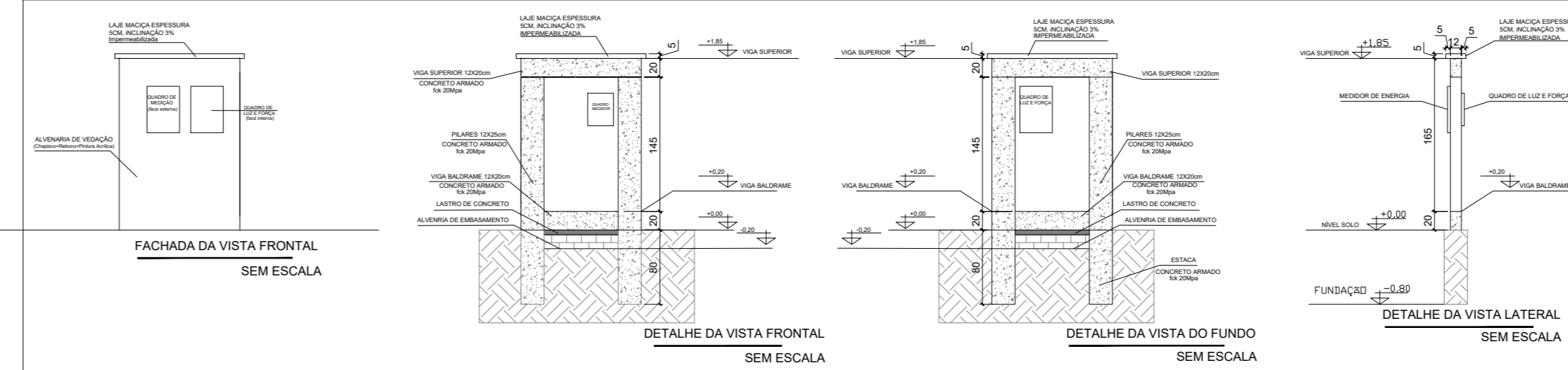
QUADRO DE DEMANDA

Tipo de carga	Potência instalada (kVA)	Fator de demanda (%)	Demanda (kVA)
Iluminação	0,71	100	0,71
Tomadas	2,4	100	2,4
TOTAL			3,11

LISTA DE MATERIAIS

ITEM	DESCRIÇÃO	UNIDADE	QUANTIDADE
1	Eletroduto flexível liso PEAD 25mm	Metros	93
2	Cabo de cobre flexível isolado de 2,5mm ²	Metros	220
3	Cabo de cobre flexível isolado de 4mm ²	Metros	155
4	Cabo de cobre flexível isolado de 6,0mm ²	Metros	8,40
5	Cabo de cobre flexível isolado de 10,0mm ²	Metros	40
6	Relé fotoelétrico fotocélula	Peça	1
7	Disjuntor termomagnético monopolar de 10A	Peça	1
8	Disjuntor termomagnético monopolar de 16A	Peça	1
9	Disjuntor termomagnético monopolar de 32A	Peça	1
10	Quadro de distribuição em PVC de embutir, sem barramento, para 6 disjuntores	Peça	1
11	Luminária Led externa Ledvance Floodlight alta potência 50W	Peça	12
12	Refletor de LED Externo de 10W para Piso Prova D'Água	Peça	4
13	Tomada Dupla 10A 2P+T Tampa Cega Sobrepor Prova D'água Área Externa	Peça	2
14	Haste de aterramento 5/8"	Peça	10
15	Caixa Passagem em Alvenaria com Tijolos Cerâmicos Embutir no piso 300x300x400mm	Peça	10
16	Paste com medidor completo, com disjuntor e haste de aterramento	Unidade	1

ABRIGO DE ENERGIA



PROJETO ELÉTRICO

PROJETO NÚMERO:		OBRA: CONSTRUÇÃO DE PRAÇA PÚBLICA NO SETOR CENTRO DE ALIANÇA DO TOCANTINS-TO	
RT. PROJETO:	PROPRIETÁRIO:	RT. EXECUÇÃO:	DECLARO QUE A APROVAÇÃO DESSE PROJETO NÃO IMPLICA NO RECONHECIMENTO POR PARTE DA PREFEITURA DO DIREITO DE PROPRIEDADE DO TERRENO
DOMINGOS J. DA COSTA ENG. CIVIL CREA-TO nº 211808-D		PREFEITURA MUNICIPAL DE ALIANÇA DO TOCANTINS-TO PREFEITO: ELVES MOREIRA GUIMARÃES	
LOCALIZAÇÃO: CENTRO CIDADE: ALIANÇA DO TOCANTINS-TO		ESTADO: TO	DATA: DEZ./2022
ESCALA: INDICADA	REVISÃO:	ÁREAS:	FRANCHA: 01/01